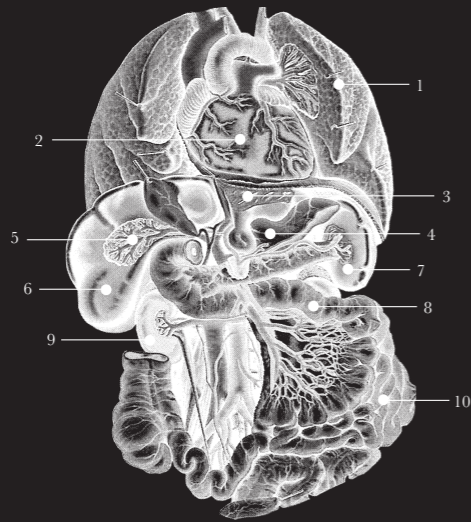


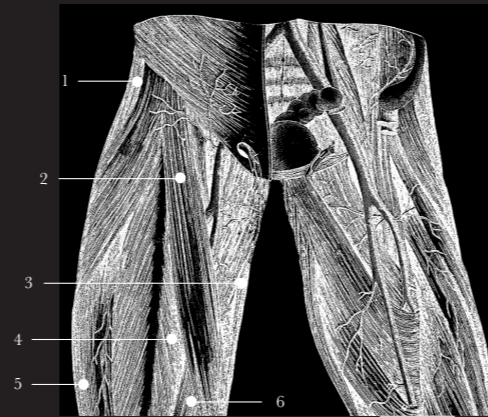
{ Innen-Leben }



VISCERA

1 Pulmo *Lunge* 2 Cor *Herz* 3 Ventriculus *Magen* 4 Pankreas
Bauchspeicheldrüse 5 Vesica fellea *Gallenblase* 6 Hepar *Leber* 7 Lien *Milz*
8 Colon *Dickdarm* 9 Ren *Nieren* 10 Intestinum tenue *Dünndarm*

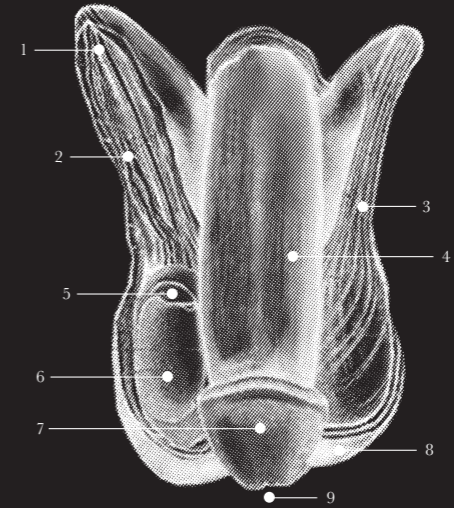
{ Innen-Leben }



PELVIS

1 Musculus tensor fasciae *Oberschenkelbindenspanner* 2 Musculus
sartorius *Schneidermuskel* 3 Musculus gracilis *Schlanker Muskel*
4 Musculus rectus femoris *Gerader Muskel des Oberschenkels*
5 Musculus vastus lateralis *Auflerer breiter Oberschenkelmuskel*
6 Musculus vastus medialis *Innere Oberschenkelmuskel*

{ Innen-Leben }



PENIS

1 Vas deferens *Samenleiter* 2 Funiculus spermaticus *Samenstrang*
3 Musculus cremaster *Hodenheber* 4 Corpora cavernosa *Schwelkörper*
5 Epididymis *Nebenhoden* 6 Testis *Hoden* 7 Glans penis *Eichel*
8 Skrotum *Hodensack* 9 Meatus *Mündung der Harnröhre*